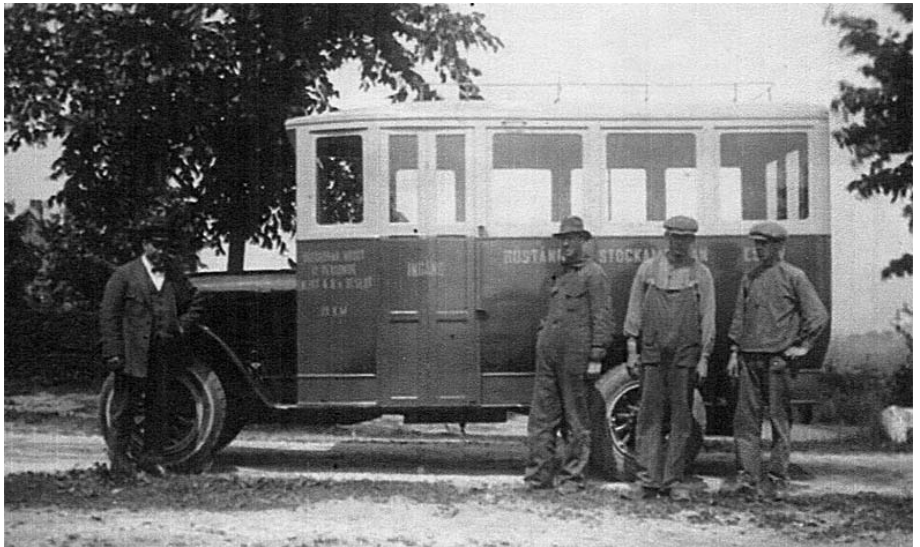


Gamla omnibusslinjer

Den första omnibusslinjen i trakten tillkom år 1922. På initiativ av landstingsman Alfred Olsson i Härsnäs bildades nämligen detta år en omnibussförening i Röstånga med uppgift att ombesörja trafik mellan Röstånga och Teckomatorp över Ask och Svalöv.

År 1922 startade även busslinjen Ask-Marieholm-Eslöv. Sedermera tillkom busslinjerna Röstånga-Perstorp-Örkelljunga samt Röstånga-Billinge-Stockamöllan-Eslöv. Den senare linjen drevs och kördes av



Röstånga-Billinge-Stockamöllan-Eslöv.



Ask-Marieholm-Eslöv startade 1922.

Bror Göransson. Bussen var av märket REO, detta enligt Åke Bergfors i Bjärsjölagård som personligen kände ägaren. REO sålde bra och 1907 var man USA:s tredje största tillverkare, efter Ford och Buick.

År 1929 gick dock Bror Göransson över till ett helt annat märke, nämligen Brockway. Den byggdes på Dalby Karosserifabrik.

Åke minns en mycket speciell händelse som inträffade, när Bror Göransson hade hämtat den nya bussen i Dalby. Han skulle göra en visningstur för några bekanta i Röstånga. Det bar sig inte bättre än att han tappade herraväldet över bussen, när han skulle runda den s k Sparbankshörnan för att köra in på vägen mot Billinge. Bussen tippade över kanten till den ganska branta slänten ned mot järnvägsstationen. Vid utredningen framkom det att bromsarna på framhjulen hade låst sig. Det var premiär för fyrhjulsbromsar då, vilket särskilt påpekades med en lite separat skylt inne i bussen.

Lennart Lundberg

